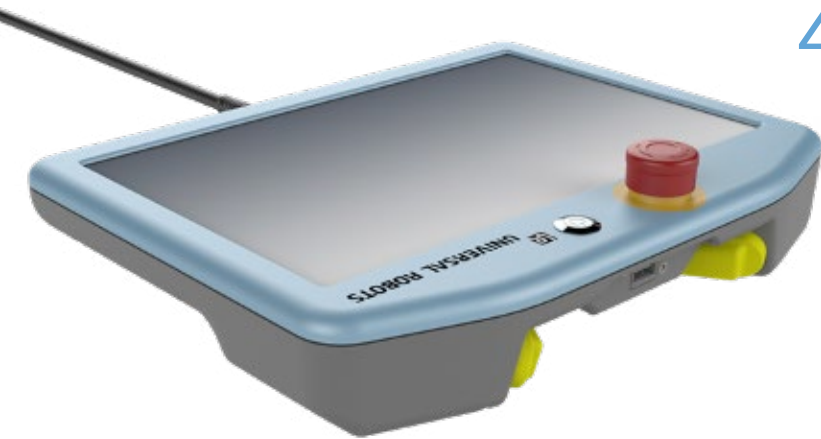


Voll in die e-Series integrierter Zustimmungstaster

NEU: e-Series Teach Pendant mit Drei-Punkt Schalter als Zustimmungstaster



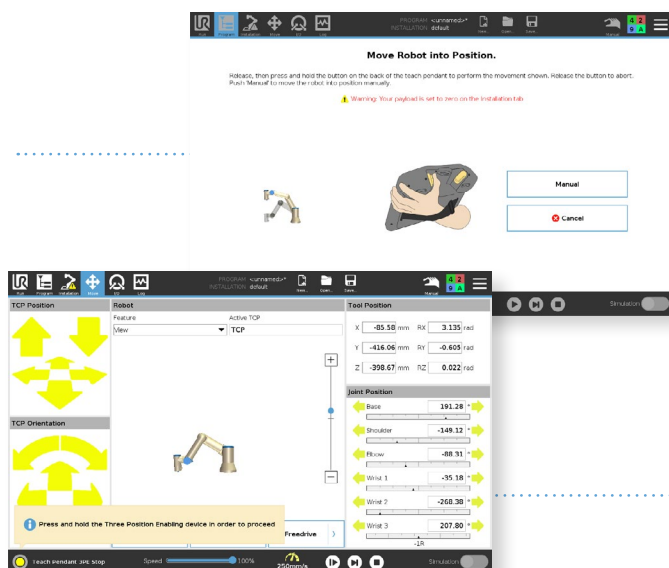
Eine neue Version des Teach Pendants mit integriertem Drei-Punkt-Schalter (3PE) als Zustimmungstaster ist ab sofort für alle Varianten der e-Series-Roboter verfügbar. Es ist zudem als UR+ Produkt erhältlich. Der 3PE ist mechanisch und funktional in das e-Series Teach Pendant integriert, welches einfach über Plug-and-Play an jeder Kontrollbox der e-Series anschließbar und direkt einsetzbar ist. Zusätzlich ist es voll in die Polyscope Nutzeroberfläche integriert, um alle Roboterbewegungen inklusive Fee-drive im Handbetrieb zu ermöglichen.

AUF EINEN BLICK

- Vollständige mechanische Integration des Drei-Punkt-Schalters.
- Vollständige Software-Integration durch Unterstützung in Polyscope sorgt für ein reibungsloses Nutzererlebnis.
- Die Verbindung zur Kontrollbox erfolgt mit demselben Kabel wie beim Standard e-Series Teach Pendant. Zudem kann das Gerät auf jeder bestehenden Halterung eines e-Series Teach Pendants eingehangen werden.
- Zwei Drei-Punkt-Schalter ermöglichen eine individuelle Bedienung für Rechts- und Linkshänder.
- Kompatibel mit allen bestehenden Robotern der e-Series.
- Schutzklasse IP54.
- Zertifiziert durch TÜV Nord gemäß ISO10218-1:2011 und ISO13849-1:2015.

3PE für bestehende Roboter der e-Series

Sie können Ihr bestehendes e-Series Teach Pendant problemlos durch das neue 3PE Teach Pendant austauschen.



IM DETAIL

| | | |
|----------------------------------|--------|-----------|
| Breite | 300 mm | 11,81 in |
| Höhe | 231 mm | 9,09 in |
| Dicke | 50 mm | 1,97 in |
| Gewicht, inklusive 1 Meter Kabel | 1,8 kg | 3,961 lbs |

 **UNIVERSAL ROBOTS**